

COMUNE DI MEZZOVICO - VIRA



RETE COMUNALE DELLE CANALIZZAZIONI

**LOTTO 2.1**

**RISANAMENTO ZONA SVANETT  
E VIA ALLA PALAZZINA**

Svanett - PC PGS da 107 - 109  
Via alla Palazzina - PC PGS da 106 - 183

PROGETTO DEFINITIVO

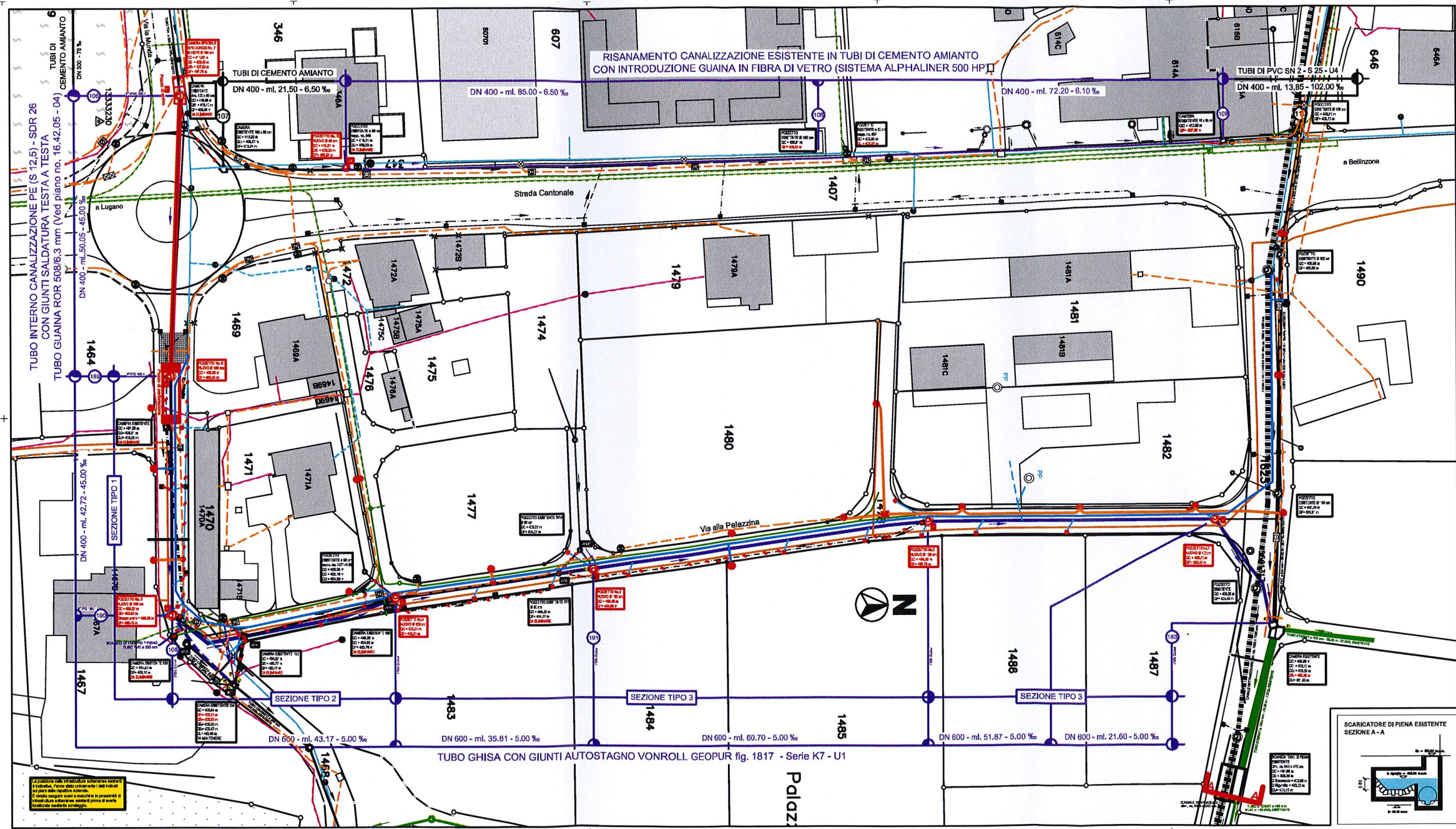
PLANIMETRIA

1:250

STUDIO D'INGEGNERIA <b>DAZIO &amp; GIANNINI SA</b> Ing. STS/OTTA / Via Municipio 3 - 6830 Bedano			
Tel. 091 / 446 37 27 - Fax 091 / 446 06 61 - e-mail: info@bedano@ingdazio-dig.ch			
OGGETTO no.:	Progetto:	Disegnato:	DATA:
16.42.5	CA	CA	Bedano, 19 dicembre 2014
PRIMO no.:	Dir. Piano:	Matr. no.:	
2	155 / 33 n. 9.332		

**LEGENDA**

- CANALIZZAZIONI**
- CONFESSIONE CONDOTTE ACQUE SVEVICHE (NATURALI)
  - CONFESSIONE CONDOTTE ACQUE SVEVICHE (ARTIFICIALI)
  - CONFESSIONE CONDOTTE ACQUE SVEVICHE (ARTIFICIALI) CON SOSTRUTTOLO CON PERFORAZIONE A AUTOPULSIONE
  - CONFESSIONE ESISTENTE DA LAMINARE
  - CONFESSIONE CONDOTTE ACQUE SVEVICHE (ARTIFICIALI) CON SOSTRUTTOLO
  - ALACCOMENTO PRIVATO ACQUE METEORICHE UNIDARIO
  - ALACCOMENTO PRIVATO ACQUE METEORICHE E CAGARE
  - POZZETTO DI RIFIUTI E SVEVICHE
  - PIU' TIPICO SIA IL POZZETTO RISPETTIVE CON TUBO CEMENTO E FONDO IN PVC Ø 100 cm. con sonda tipo 1 (vedi Piano no. 6)
  - POZZETTO DI RACCOLTA ACQUE METEORICHE (ELETTORI - vedi Piano no. 6)
  - OPERAZIONE DI DEFILAZIONE
  - NUMERO DI RIFERIMENTO POZZETTO DI RACCOLTA
  - PUNTI DI CALCOLO 100
  - TUBI IN GOMMA DUTTILE SERIE K7
  - TUBI IN CLORURO DI POLIETILE SERIE S5
  - TUBI IN POLIETILE SERIE S 12.5
  - PROFILO TIPO DI POSA SECONDO NORMA IIA 159
- AZIENDA COMUNALE ACQUA POTABILE**
- CONDOTTA DI DISTRIBUZIONE
  - CONDOTTA ESISTENTE BIANCA
  - SANABERICA CONDOTTA PRINCIPALE
  - SANABERICA ALLACCOMENTO PRIVATO
  - SERVANTE A COLONNA
  - SERVANTE SOTTOSOLO
- All. (Aziende Industriali Lugano - Elekrib)**
- RETE GAS MEDIA E BASSA TENSIONE
  - ILLUMINAZIONE PUBBLICA
  - CANALIZIONE DI ILLUMINAZIONE
- ALTRE INFRASTRUTTURE SOTTERRANEE**
- MEMORIO - RETE DI DISTRIBUZIONE GAS
  - RETE TELECOMUNICAZIONE (INTECOM)
  - TV VIA DAVID GALLI







**SISTEMAZIONE  
VIA ALLA PALAZZINA**

PROGETTO DEFINITIVO

**LEGENDA**

- CAMPO VIABILE**
- CAMPO VIABILE ESISTENTE
  - CAMPO VIABILE NUOVO - PAVIMENTAZIONE BITUMINOSA STRATO UNICO AC 16 N - spessore 70 mm
  - RACCORDI E PIAZZALI - MISCELA BITUMINOSA AC 16 N Spess. 80 mm
  - DOSSO DI MODERAZIONE ESISTENTE DA MANTENERE
  - SCARPATA IN RILEVATO
- esistente    nuovo
- POZZETTO RACCOLTA ACQUE METEORICHE
  - POZZETTO RACCOLTA ACQUE METEORICHE DA ELIMINARE
  - NUOVO POZZETTO RACCOLTA ACQUE METEORICHE
  - CANDELABRO ILLUMINAZIONE
  - CORDONE IN GRANITO dim. 6/30 cm
  - CUBOTTI IN GRANITO dim. 12/15/18 cm

PLANIMETRIA

1:500

STUDIO D'INGEGNERIA <b>DAZIO &amp; GIANINI SA</b> Ingg. STS/OTIA / Via Municipio 3 - 6930 Bedano			
Tel. 091 / 945 37 27 - Fax 091 / 945 05 61 - e-mail. info.bedano@ingdazio-dag.ch			
OGGETTO no.:	Progetto:	Disegnato:	DATA:
<b>18.42.1</b>	CA	CA	Bedano, 19 dicembre 2014
PIANO no.:	Dim. Piano:	Modifiche:	
<b>1</b>	105 / 30 = mq. 0.32		

